

**Radwegweisung  
und Beschilderung  
in der Gemeinde  
umsetzen**



REGIONALMANAGEMENT OÖ GMBH

DI Thomas Staub  
04.03.2026

Mobilität







**Mobilität**





**Mobilität**











Vorwegweiser





1 Wegweiser

	
	Ohlsdorf 3 km
	Gschwandt  5 km
	Laakirchen  7 km

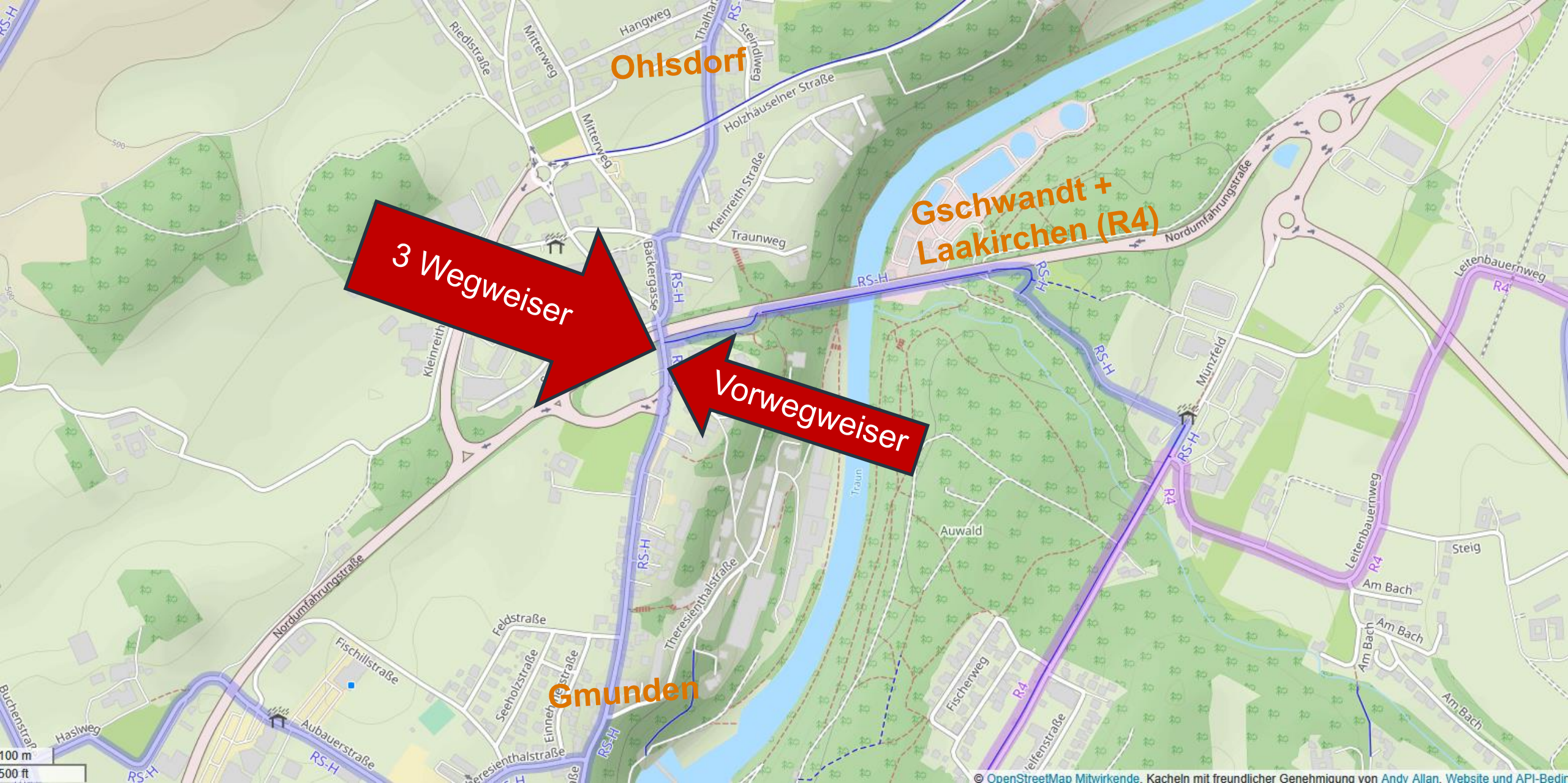
633

Mobilität



[https://www.google.at/maps/@47.9395002,13.7961594,3a,43y,357.18h,80.52t/data=!3m8!1e1!3m6!1sWCm9TkpcUOUz3LfZqLgbPw!2e0!5s20250701T000000!6shhttps:%2F%2Fstreetviewpixels-pa.googleapis.com%2Fv1%2Fthumbnail%3Fcb\\_client%3Dmaps\\_sv.tactile%26w%3D900%26h%3D600%26pitch%3D9.480186538301624%26panoid%3DWCm9TkpcUOUz3LfZqLgbPw%26yaw%3D357.17796335510434!7!13312!8i6656?entry=ttu&g\\_ep=EgoyMDI2MDIxNi4wKXMDSoASAFQAw%3D%3D](https://www.google.at/maps/@47.9395002,13.7961594,3a,43y,357.18h,80.52t/data=!3m8!1e1!3m6!1sWCm9TkpcUOUz3LfZqLgbPw!2e0!5s20250701T000000!6shhttps:%2F%2Fstreetviewpixels-pa.googleapis.com%2Fv1%2Fthumbnail%3Fcb_client%3Dmaps_sv.tactile%26w%3D900%26h%3D600%26pitch%3D9.480186538301624%26panoid%3DWCm9TkpcUOUz3LfZqLgbPw%26yaw%3D357.17796335510434!7!13312!8i6656?entry=ttu&g_ep=EgoyMDI2MDIxNi4wKXMDSoASAFQAw%3D%3D)





© OpenStreetMap Mitwirkende. Kacheln mit freundlicher Genehmigung von Andy Allan. Website und API-Bedienung

<https://www.openstreetmap.org/#map=19/48.252230/14.275520&layers=C>

Mobilität



# Begriffsdefinition

Unterschied Radweg

-

und

-

Radroute

**Darüber reden wir heute nicht!**



Verordneter Geh- und Radweg lt. StVO

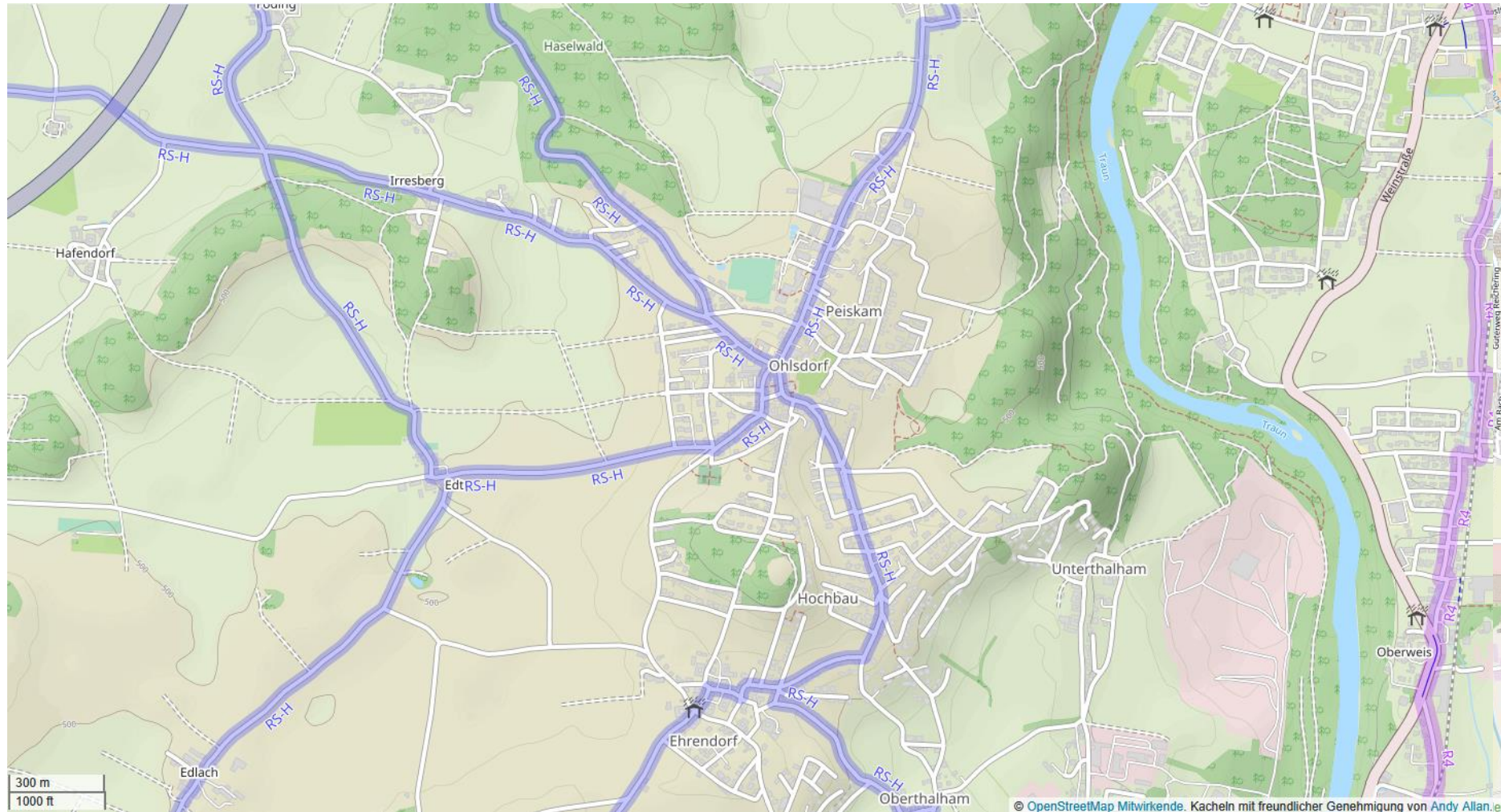


Wegweiser für Fahrradverkehr lt. StVO

## **Fragen an euch:**

- Wann macht eine Radwegweisung Sinn?
- Wann soll ein Projekt angegangen werden?

# Radnetz als Grundlage notwendig

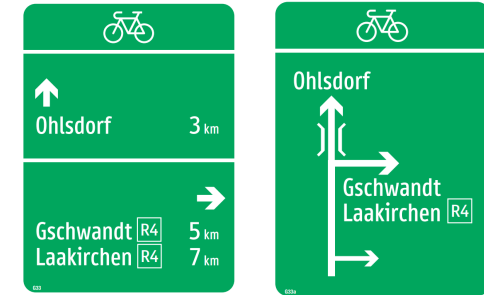


# Radnetzplanung DORIS (Zielnetz OÖ)



# Was kann alles Radwegweisung sein?

Beschilderung für den Radverkehr (grüne Tafeln)

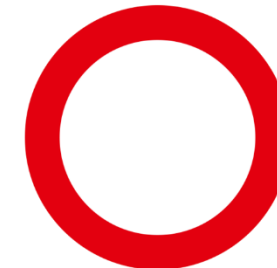
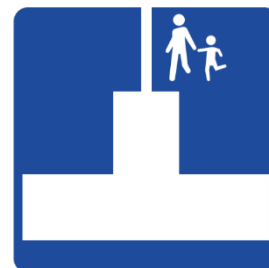


Bodenmarkierung (Leitlinien, Sharrows, Piktogramme, ..)



Ergänzende Maßnahmen:

Ver- und Gebots-, Hinweis Tafeln  
(inkl. Zusatztafeln Text)



Mobilität



# Schilderschunel



# Leitfaden RADWEGWEISUNG

Wegweiser in Tabellenform zur Beschilderung unmittelbar an Kreuzungen:

Vh = 36mm  
(B = 470mm)  
72% vom Standard  
Ausgleich über die  
Abstände zu den  
Rändern/Trennstrichen

max.  
10 Zeilen



max.  
7 Zeilen

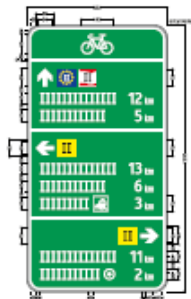
Hier evtl.  
Verschiebungen  
für die Texte bei  
Umlänge  
notwendig



max.  
4 Zeilen



Vh = 50mm  
(B = 630mm)



oben:  
20+90+20+10 = 140mm  
1-zeilig (nur Pfl+RNr.):  
20+80+29+10 = 148mm  
2-zeilig:  
29+80+29+50+29+10 = 227mm  
3-zeilig:  
306mm  
4-zeilig:  
386mm  
5-zeilig:  
464mm  
6-zeilig:  
543mm



Amt der OÖ Landesregierung  
Direktion Straßenbau und Verkehr  
Abteilung Gesamtverkehrsplanung und öffentlicher Verkehr



## LEITFADEN RADROUTEN-WEGWEISUNG

Land Oberösterreich  
Jänner 2024



Infrastruktur

Mobilität



# Einfache Sprache durch Piktogramme



Beispiel aus Beschilderungsprojekt  
Radstern Gmunden



TS2380  
Bus



TS1440  
Straßenbahn



TS0170  
Zug



TS0220  
Fahrradfähre



TS0450  
Zentrum



AS0012  
Schloss



TS0600  
Park and  
Drive



ON0038  
Schwimmen



ON0040  
Hallenbad



ON0082  
Museum



ON0090  
Sportstätte



ON0023  
Kirche



TS0460  
Elektro-  
ladestation



AS0004  
Einkaufsstätte



AS0017  
Industrie- bzw.  
Gewerbebe-  
triebe



Reparatur-  
station



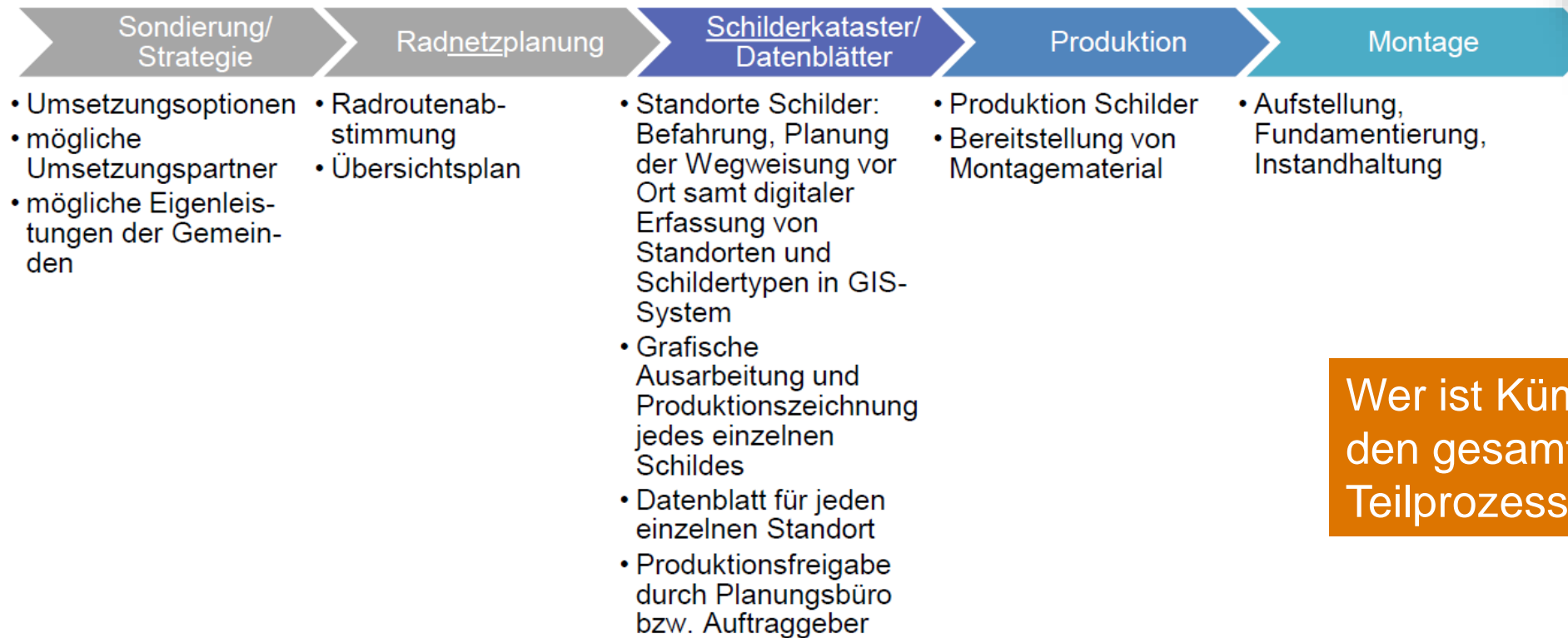
TS0650  
Toilette, WC



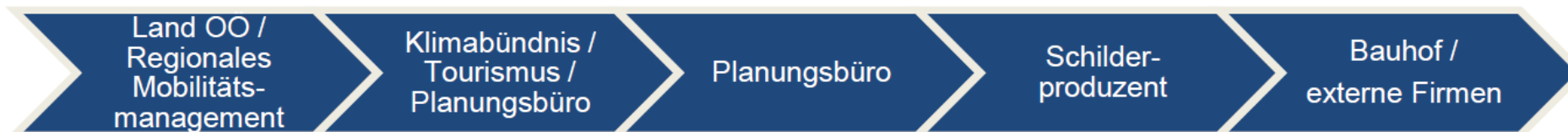
Krankenhaus

# Leitfaden RADWEGWEISUNG

## Meilensteine und Akteure in der Umsetzung von Radrouten-Beschilderung



Wer ist Kümmerner für den gesamten bzw. Teilprozess?






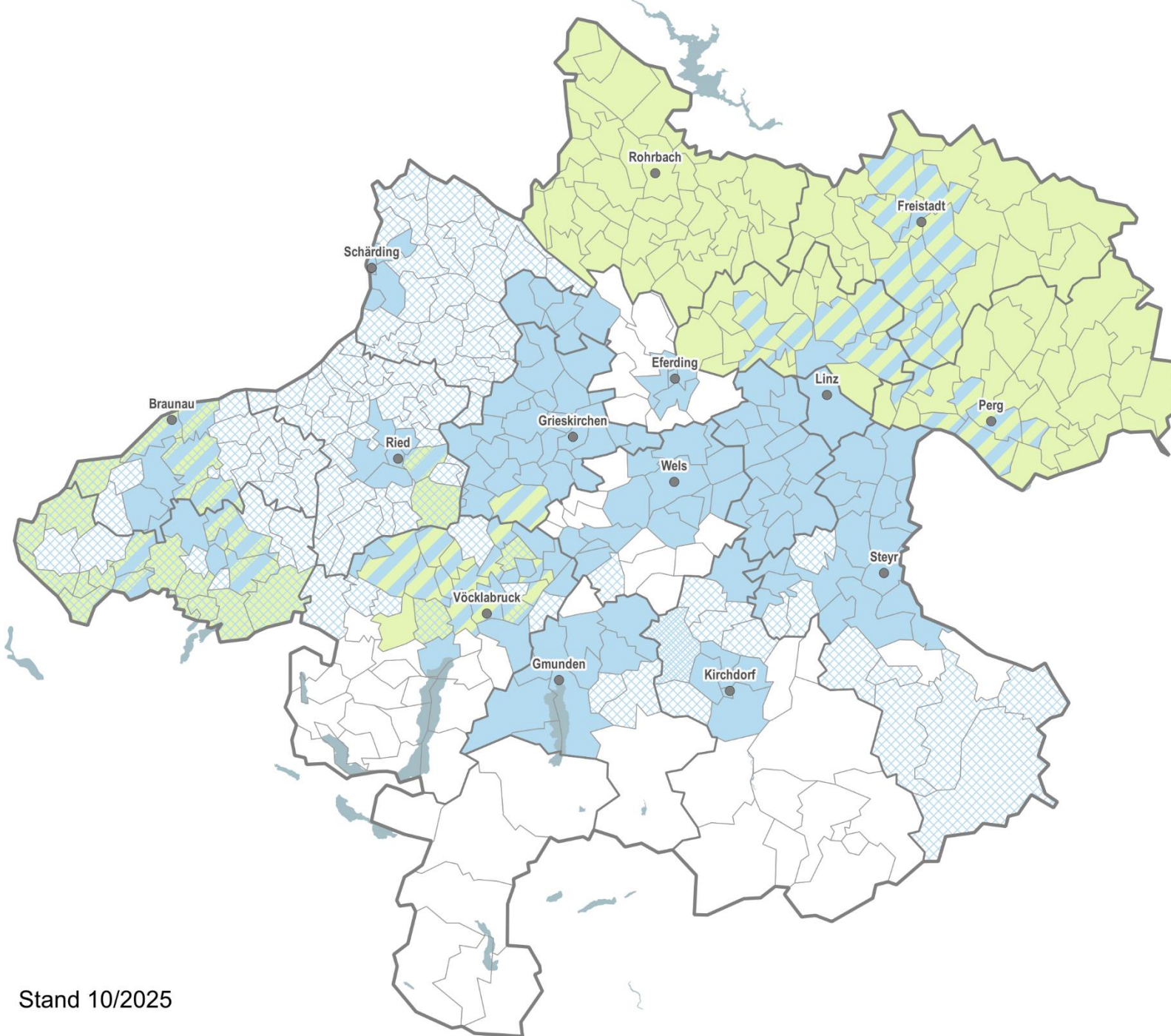
# Radnetzplanungen in OÖ

BESTAND & PLANUNG

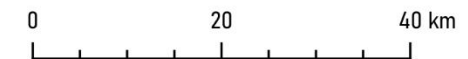
## LEGENDE:

### Radroutenplanungen

-  Alltagsradrouten
-  Touristische Radrouten
-  Radroutennetz in Planung



## Maßstab



Datenquellen:  
Land OÖ (2024): Gemeinde- und Bezirksgrenzen generalisiert, Bezirkshauptorte, Seen;  
Eigene Erhebung: Gemeinden mit Radnetz-Check der FahrRad-Beratung OÖ (Stand 04/2025), Regionen mit Radnetzplanungen abgeschlossen und in Ausarbeitung (Stand 10/2025).




Ersteller: Regionalmanagement OÖ GmbH

# Radnetzplanungen in OÖ



BESTAND, PLANUNG & BESCHILDERUNG

## LEGENDE:

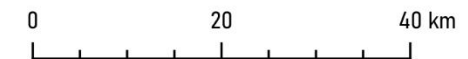
### Radroutenplanungen

-  Alltagsradrouten
-  Touristische Radrouten
-  Radroutennetz in Planung

### Radroutenbeschilderung

-  Beschilderte Alltagsradrouten
-  Beschilderte touristische Radrouten

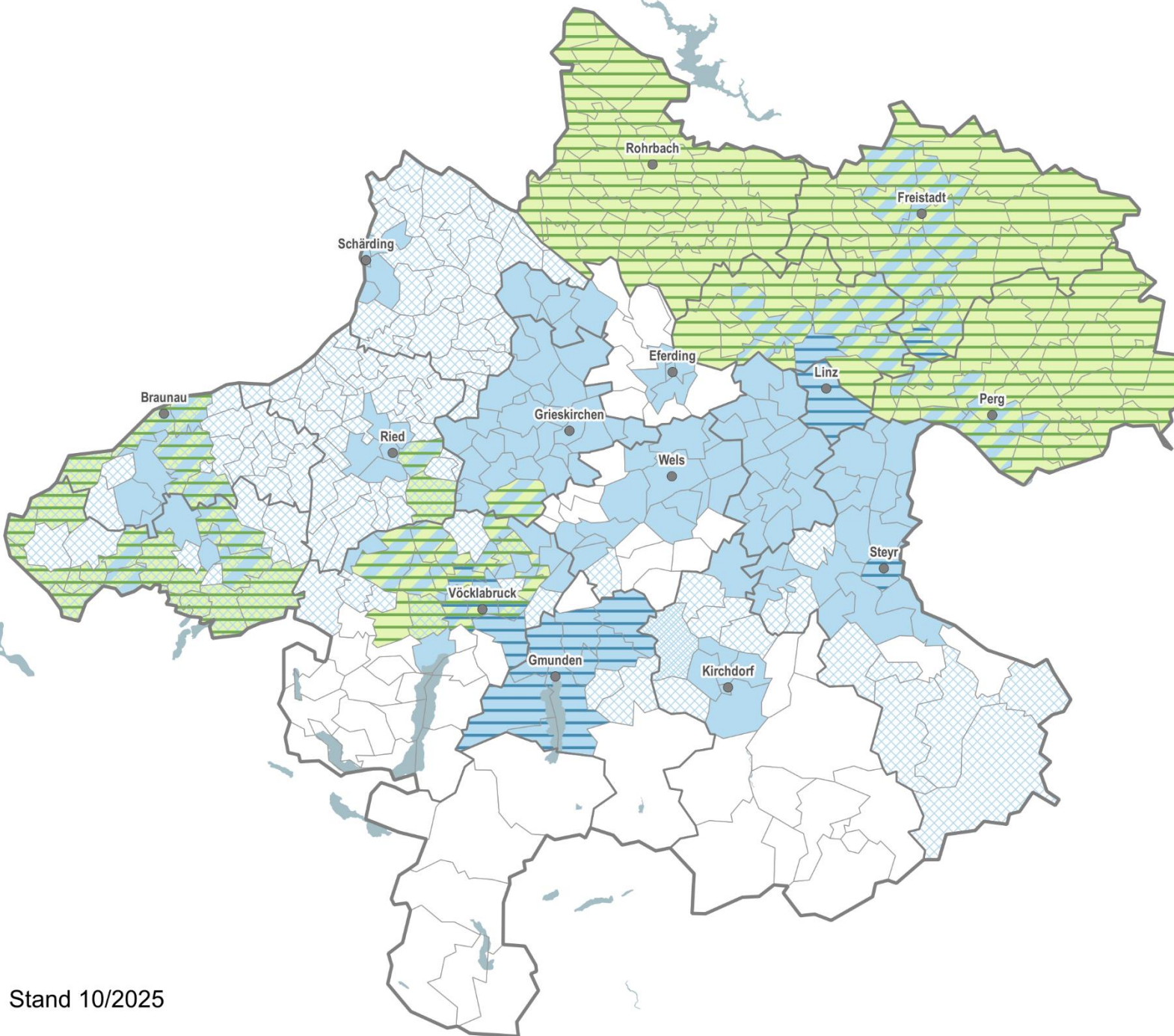
### Maßstab



### Datenquellen:

Land OÖ (2024): Gemeinde- und Bezirksgrenzen generalisiert, Bezirkshauptorte, Seen;  
Eigene Erhebung: Gemeinden mit Radnetz-Check der FahrRad-Beratung OÖ (Stand 04/2025), Regionen mit Radnetzplanungen abgeschlossen und in Ausarbeitung (Stand 10/2025).

Ersteller: Regionalmanagement OÖ GmbH



Stand 10/2025

## Beispiele Beschilderungen OÖ (Wartberg ob der Aist)



**Hinweis:** Umsetzung vor Leitfaden Radroutenwegweisung 2024!

Änderungen in StVO und RVS (technische Richtlinie Verkehr) stattgefunden  
→ Grüne Tafeln

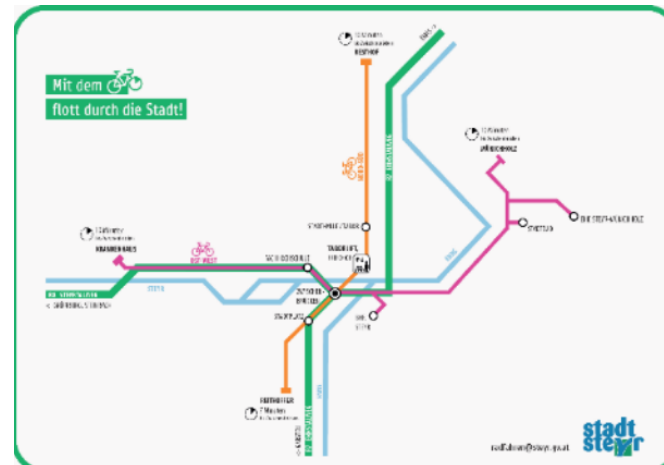
<https://komobile.at/news/rad-wegweisung-fuer-den-alltags-radverkehr-in-wartberg-ob-der-aist/>

**Mobilität**



# Beispiele Beschilderungen OÖ (Steyr)

Hinweis: Umsetzung vor Leitfaden Radroutenwegweisung 2024!



Mobilität

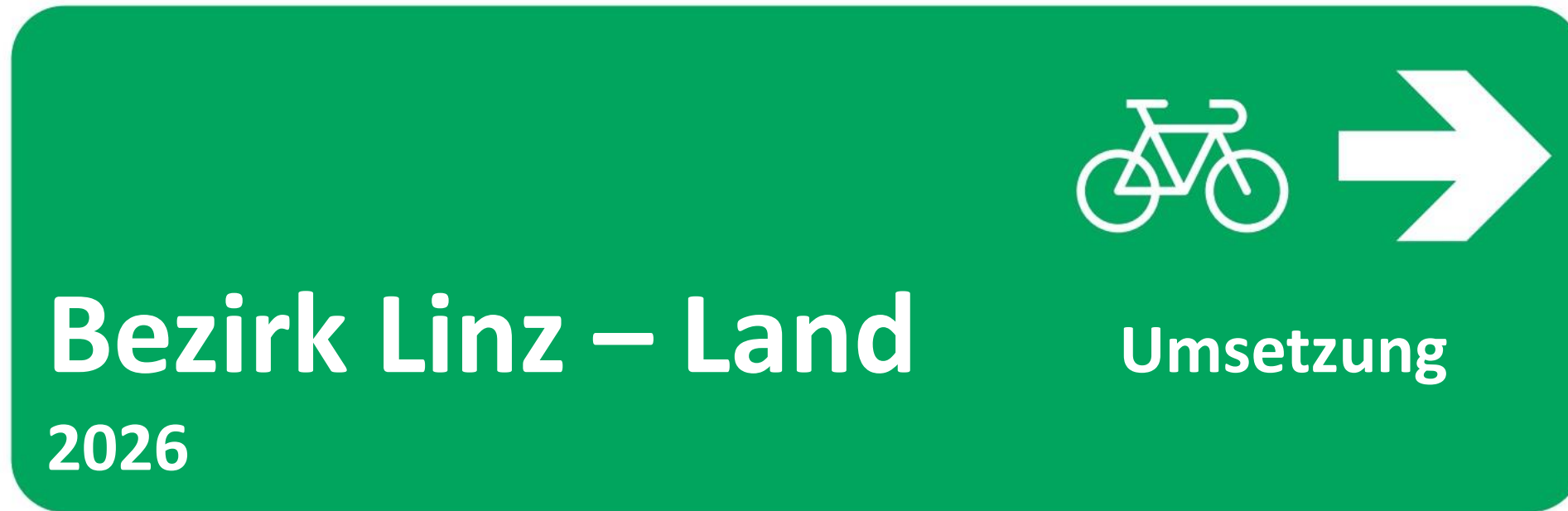


# Beispiele Beschilderungen OÖ (Radstern Gmunden)



Hinweis: Umsetzung nach Leitfaden Radroutenwegweisung 2024!

## Stand Beschilderungen Bezirk Linz-Land



# Touristische Rundkurse: R501 (Kremstalrunde)

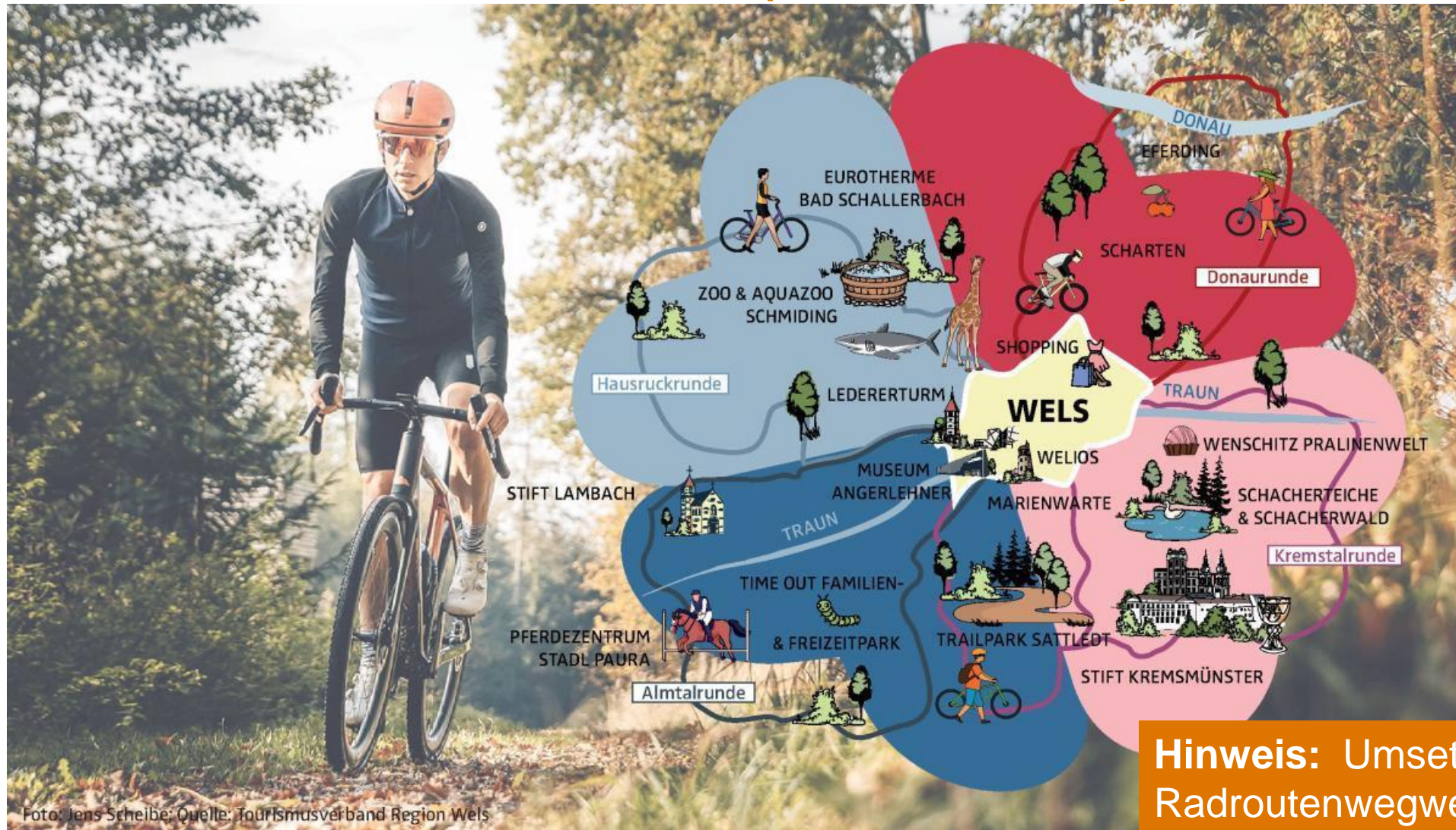


Foto: Jens Scheibe; Quelle: Tourismusverband Region Wels



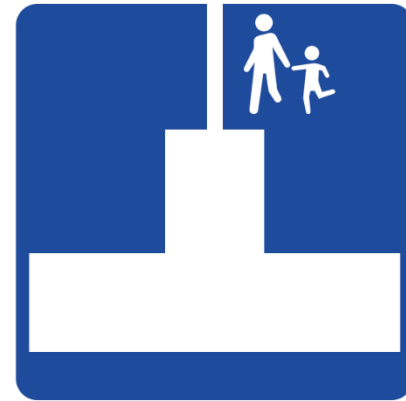
**Hinweis:** Umsetzung nach Leitfaden Radroutenwegweisung 2024!

<https://www.nachrichten.at/oberoesterreich/wels/ein-kleeblatt-rund-um-wels-speziell-fuer-radfahrer;art67,4075193>

Mobilität



## Sackgassenschilder (neu)



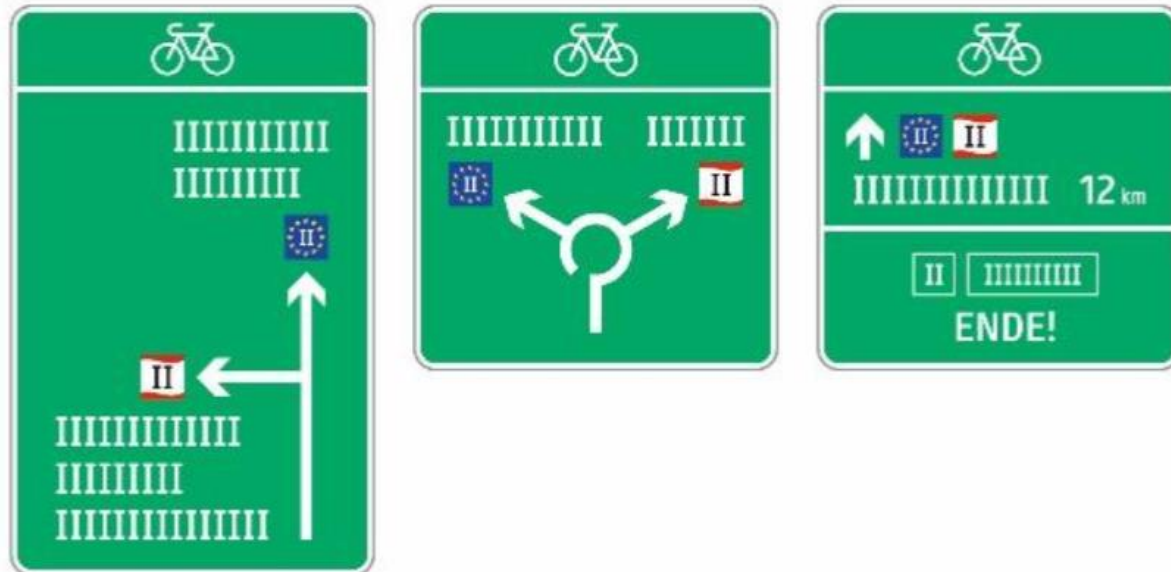
Das Durchgehen für Fußgänger  
(und das Durchfahren für Radfahrende)  
ist möglich.

Die Verkehrszeichen sind am 1. Oktober 2022  
mit der [33. StVO-Novelle](#) eingeführt worden.

# Radwegweisung und Beschilderung in der Gemeinde umsetzen?

## Punktuellder Einsatz von Wegweisung:

- Radverkehrsführung bei **Gefahrenstellen** klarstellen (Sodertafeln)



# Radwegweisung und Beschilderung in der Gemeinde umsetzen?

## Punktuellder Einsatz von Wegweisung:

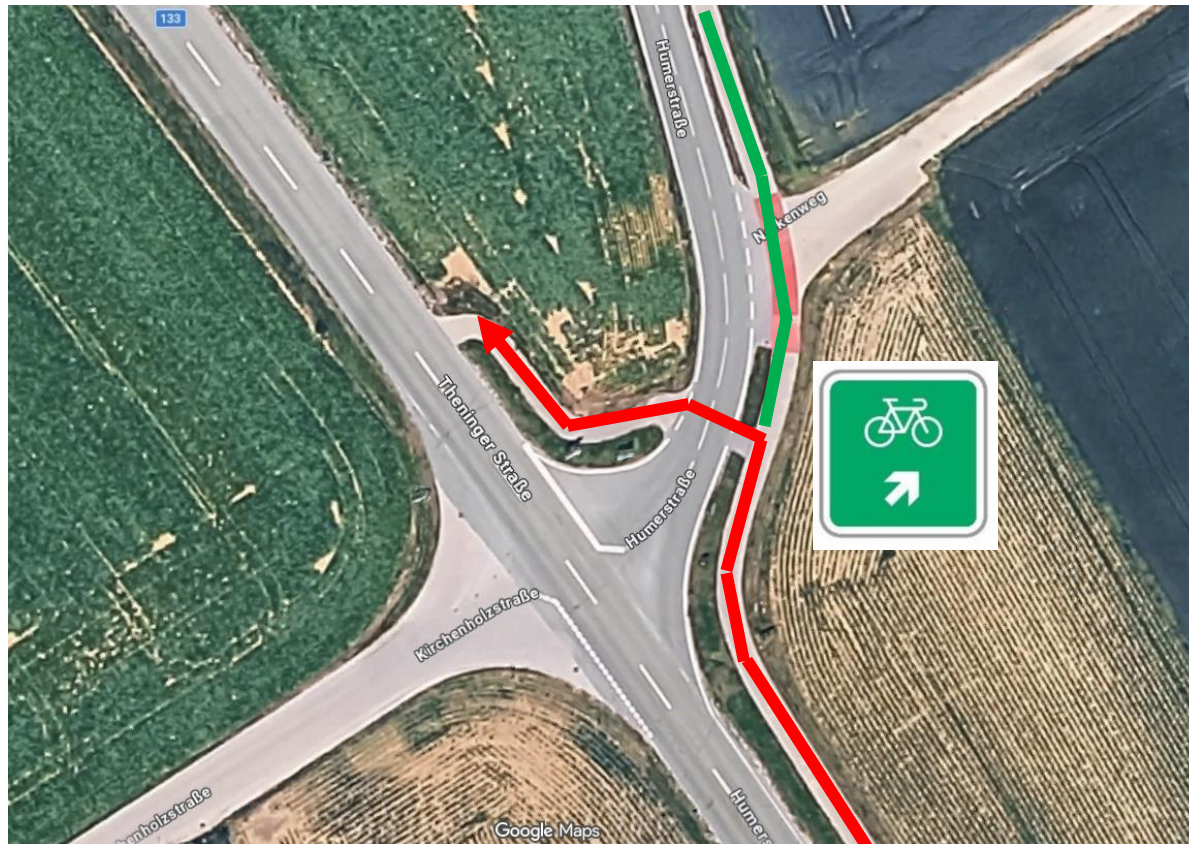
- Sichtbarmachung von **versteckten Radverbindungen** („Stadt der kurzen Wege“)



# Radwegweisung und Beschilderung in der Gemeinde umsetzen?

## Punktuellder Einsatz von Wegweisung:

- unlogisch Führung bei Radinfrastrukturen klarstellen



# Radwegweisung und Beschilderung in der Region umsetzen?

## Großflächiger Einsatz von Wegweisung:

- Radregion, Stadtregion oder auf Bezirksebene umsetzen
- In Abstimmung mit dem Tourismus (Tourismusregionen)

## Auf Achsen basierender Einsatz von Wegweisung:

- Entlang von bekannten (oft. Touristischen) Radrouten  
Beispiel: Donauradweg

# Radwegweisung und Beschilderung in der **Gemeinde** umsetzen?

**Die Gemeinde als Planungsgebiet ist nur für (ganz) große Gemeinden zu empfehlen!**



Leitfaden Radroutenwegweisung OÖ zum  
Download:

# Radwegweisung und Beschilderung in der Gemeinde umsetzen!

## Welcher Bedarf besteht eigentlich?



Was gibt es in meinem Gemeindegebiet für bestehende Wegweisung?



Welche Informationen fehlen eigentlich für Radfahrende?



Welche Region wäre für eine Alltags- Rad-Beschilderung sinnvoll?

**Frage an euch:**

**Ist die Digitalisierung der  
Alltagsradwegweisung für den Nutzer  
relevant?**

Mobilität



# Weiterführende Infos zum Thema:

Radkompetenz-Akademie  
Webinar 16



## Orientierung & Beschilderung

con.sens mobilitätsdesign | komobile | max2 - sign & design

# Förderungen und hilfreiche Links

Das Team des Regionalen Mobilitätsmanagements informiert bzw. berät zu relevanten Förderungen im Mobilitätsbereich. Eine Zusammenstellung hilfreicher Links führt zu Leitbildern, Publikationen und kostenfreien Planungsgrundlagen. Für die Bewusstseinsbildung wird auf Kampagnen und Kooperationen für alle Mobilitätsthemen verwiesen.

Alle

Förderungen

Hilfreiche Links

Kampagnen und Kooperationen

## aws IÖB-Toolbox ↗

Förderung der Anschaffung innovativer Produkte und/oder Dienstleistungen sowie von Beratungsleistungen durch externe Dienstleister.

Förderungen

## Land OÖ: Förderungen zum Thema Verkehr ↗

Förderungen für Bedarfsverkehre, Haltestellen, Radabstellanlagen, Verkehrssicherheitsmaßnahmen & mehr

Förderungen

## Land OÖ: Förderung zum Thema Umwelt und Natur

Förderungen für bewusstseinsbildende Maßnahmen in der Mobilität, PV-Parkplatz-Überdachung, Entsiegelung, Ladeinfrastruktur & mehr

Förderungen

## KPC-Umweltförderung für Gemeinden ↗

Fördernavigator für Klima- und Umweltschutzförderungen

Förderungen

# Neuer RMOÖ-Service: Webseite mit Förderungen und hilfreiche Links



<https://www.rmooe.at/neuer-service-auf-www-rmooe-at/>

# Ansprechpartner Regionales Mobilitätsmanagement

DI Michael Stockinger

Innviertel-Hausruck



michael.stockinger@rmooe.at

**T:** +43 7722 65100-4107

**M:** +43 664 88498709

DI Alexandra  
Weinberger, BSc

Steyr-Kirchdorf



alexandra.weinberger@rmooe.  
at

**T:** +43 7257 8484-4402

**M:** +43 664 85 68 516

DI (FH) Nicole Tippelt

Wels-Eferding



nicole.tippelt@rmooe.at

**T:** +43 7242 20 74  
12-4505

**M:** +43 664 78 73 62 41

DI Thomas Staub

Linz-Land



thomas.staub@rmooe.at

**T:** +43 732 79 30 38-4003

**M:** +43 664 82 83 891

Mobilität

